

ADVANCED ELECTRONIC SECURITY EQUIPMENT

Satel®

INTRUSION CONTROL PANEL



ปลอดภัย
ทุกเสียวินาที

ตัวแทนจำหน่าย

Satel®

MODEL: CA-10 ระบบเตือนภัยเมื่อถูกบุกรุก



ออกแบบโดยคำนึงถึงขนาดพื้นที่ใช้งาน ตั้งแต่ขนาดเล็กจนถึงขนาดกลาง เช่น สำนักงานขนาดเล็ก บ้านพักอาศัย และร้านค้าทั่วไป ฯลฯ พร้อมฟังก์ชันเพื่อไปควบคุมอุปกรณ์ไฟฟ้าต่างๆ โดยสามารถทำงานและโปรแกรมได้อย่างง่ายดายผ่าน Key Pad

คุณสมบัติ

- ❖ ตั้งรูปแบบการทำงานได้ 4 รูปแบบ คือ 1.Full Armed mode 2.Silent Armed mode 3.Partially Armed mode 4.Stay Armed mode
- ❖ สามารถแบ่งโซนได้ 10 โซนเริ่มต้น ขยายได้ถึง 16 โซน สามารถกำหนดรูปแบบการตรวจจับได้อิสระ
- ❖ สามารถตั้งรหัสผู้ใช้ได้มากถึง 32 รหัส และกำหนดขอบเขตความสามารถ ระดับการเข้าใช้งานของแต่ละรหัสได้
- ❖ ตั้งกำหนดช่วงเวลาในการ เข้า-ออก ได้ สะดวกต่อการใช้งาน
- ❖ ตั้งเวลา เปิด-ปิด ระบบ โดยอัตโนมัติ , มีฟังก์ชันตรวจสอบการทำงานของอุปกรณ์ในระบบ
- ❖ ใช้ร่วมกับ อุปกรณ์ตรวจจับควันไฟ ก๊าซ อุณหภูมิ ได้
- ❖ คูเหตุการณ์ย้อนหลังได้ 255 เหตุการณ์ , สามารถแบ่งส่วนพื้นที่ตรวจจับ (Partitions) ได้ 4 ส่วน
- ❖ ระบบป้องกันการสุ่มรหัส (เมื่อกดสุ่มรหัสผิด 3 ครั้ง เครื่องจะแจ้งเหตุทันที)
- ❖ มีรหัสลับ (กรณีโดนจี้ และถูกบังคับให้กดรหัส) แจ้งขอความช่วยเหลือ แต่ไซเรนไม่ร้อง
- ❖ สามารถใช้ร่วมกับ Key Fob เพื่อสั่งงานระบบไร้สายได้ และเลือกเป็น Panic Emergency Switch
- ❖ รองรับระบบรับแจ้งเหตุ (Monitoring Station)
- ❖ เชื่อมต่อผ่านพอร์ต RS-232 เพื่อ Upload-Download หรือเชื่อมต่อผ่าน Printer เพื่อสั่งพิมพ์รายงานเหตุการณ์ต่างๆได้
- ❖ สามารถโปรแกรมให้เลือกสั่งงาน Siren ภายใน-ภายนอก ได้อิสระ
- ❖ กำหนดเสียง Chime (เสียงเตือนแบบร้าน Seven-Eleven) ได้อิสระทุกโซน
- ❖ **Automatic Fuse Electronic** ระบบตัดกระแสไฟฟ้าอัตโนมัติ เมื่อเกิดกระแสไฟฟ้าเกิน และจะทำงานตามปกติ เมื่อทำการแก้ไข
- ❖ **Keypad** มี **Zone** ให้ใช้งานได้อีก 2 โซน



CA-10E Zone Module

คุณสมบัติพิเศษ

- ❖ เชื่อมต่อระบบไร้สายได้
- ❖ TBR-21 Compatible telephone signal recognition (ป้องกันการตัดสายโทรศัพท์ โดยทางเทคนิค)
- ❖ 4 Timer สำหรับควบคุมเวลา เปิด-ปิด อุปกรณ์ไฟฟ้าภายในบ้าน เช่น ใช้ควบคุมเครื่องรดน้ำต้นไม้ในสวน
- ❖ โทรศัพท์สั่งงานอุปกรณ์ไฟฟ้าภายในบ้านได้ เช่น อุปกรณ์พลังงานแสงสว่าง หรือ ประตูรีโมท (With MST-1)
- ❖ แจ้งเหตุจากเสียงที่บันทึก 1 ประโยค ไปยัง 8 เลขหมาย (With SM-2)
- ❖ แจ้งเหตุบุกรุก แบบ Pulse Code ระบุตำแหน่งที่ถูกบุกรุก
- ❖ โทรศัพท์ เปิด-ปิด สั่งงานเพื่อยกเลิกการตรวจจับบางพื้นที่ ตรวจสอบเหตุการณ์ย้อนหลังตามลำดับโซนโดยละเอียด

SM-2 Voice Synthesiser



- voice message with alarm information
 - message time - up to 16 seconds
 - stored in non-volatile memory
- built-in microphone
- 2 earphone jacks
 - telephone line supervision
 - recording supervision

MST-1 Module



- system control by DTMF telephone
- system and zone status supervision
- compatible with
 - CA-6 (version 3.04 and higher)
 - CA-10 (version 4.2 and higher)

MODEL : INTEGRA ระบบเตือนภัยเมื่อถูกบุกรุก

อีกขั้นของระบบเตือนภัยเมื่อถูกบุกรุก ที่รวบรวมประสาน ระบบควบคุมอุปกรณ์ไฟฟ้าอัตโนมัติ แบบฉบับสมบูรณ์ (Home&Building Automation) และระบบควบคุมการเข้า-ออก (Access Control) ได้อย่างลงตัว โดยได้รับการยอมรับจากสถาบัน DNV เพื่อตรวจสอบอุปกรณ์อิเล็กทรอนิกส์ในกลุ่มผลิตภัณฑ์รักษาความปลอดภัยระดับสูงที่ Grade3 ตามข้อกำหนดของ CLC/TS 50131-3 กับ DD243 ในปี 2004 ที่เรียบร้อยแล้ว



คุณสมบัติ

- ❖ แบ่งโซนได้ถึง 128 โซน
- ❖ สามารถตั้งรหัสผู้ใช้ได้มากถึง 248 รหัส และกำหนดขอบเขตความสามารถ ระดับการเข้าใช้งานของแต่ละรหัสได้
- ❖ สามารถใช้ร่วมกับ Key Fob เพื่อสั่งงานระบบไร้สายได้ และเลือกเป็น Panic Emergency Switch
- ❖ ตั้งรูปแบบการทำงานได้ 4 รูปแบบ คือ 1.Full Armed mode 2.Silent Armed mode 3.Partially Armed mode 4.Stay Armed mode
- ❖ **Automatic Fuse Electronic** ระบบตัดกระแสไฟฟ้าอัตโนมัติ เมื่อเกิดกระแสไฟฟ้าเกิน และจะทำงานตามปกติ เมื่อทำการแก้ไข
- ❖ ตั้งเวลา เปิด-ปิด ระบบโดยอัตโนมัติ , มีFunction ตรวจสอบการทำงานของอุปกรณ์ในระบบ
- ❖ ใช้ร่วมกับ อุปกรณ์ตรวจจับควันไฟ ก๊าซ อุณหภูมิสูงได้
- ❖ เรียกดูเหตุการณ์ย้อนหลังได้ 22527 เหตุการณ์
- ❖ ระบบป้องกันการสุ่มรหัส (เมื่อกดสุ่มรหัสผิด 3 ครั้ง เครื่องจะแจ้งเหตุทันที)
- ❖ มีรหัสลับ (กรณีโดนจี้ และถูกบังคับให้กดรหัส) แจ้งขอความช่วยเหลือ แต่ไซเรนไม่ร้อง
- ❖ ตั้งค่าหน่วงเวลาในการ เข้า-ออก ได้ สะดวกต่อการใช้งาน
- ❖ รองรับระบบรับแจ้งเหตุ (Monitoring Station)
- ❖ สามารถแบ่งส่วนพื้นที่ตรวจจับ (Partitions) ได้ 32 ส่วน

คุณสมบัติพิเศษ

- ❖ เชื่อมต่ออุปกรณ์ควบคุมการ เข้า-ออก
- ❖ 64 Timer สำหรับควบคุมเวลา เปิด-ปิด อุปกรณ์ไฟฟ้าภายในบ้านได้
- ❖ ควบคุมสั่งงานผ่านทางโทรศัพท์มือถือ , ผ่านทางอินเทอร์เน็ต (With ETHM-1) ทำรูปแบบ Map Software
- ❖ แจ้งเป็นเสียง (ผ่านทางโทรศัพท์) ว่าได้เลือกใช้อุปกรณ์ไฟฟ้าหรือพื้นที่ที่ถูกบุกรุกได้ 16 ประโยค (With CA-64 SM)
- ❖ แจ้งเหตุเป็นเสียง (ณ สถานที่ติดตั้ง Integra) เมื่อสั่ง เปิด-ปิด อุปกรณ์ไฟฟ้าได้ 16 ประโยค (With VMG-16)
- ❖ เชื่อมต่อระบบไร้สาย (Satel) ที่คลื่นความถี่ 868 Mhz ได้



CA-64 SM

VOICE SYNTHESIZER
EXPANSION MODULE



- up to 16 audio messages of 15 seconds
- used for telephone alarm messaging

VMG-16

VOICE MESSAGE PLAYER



- generating audible messages when specific events occur in the system
- memory sufficient for recording up to 16 messages
- 16 zones activated by ground short-circuiting
- output for loudspeaker
- RS-485 port
- additional module tamper zone

ETHM-1

ETHERNET MODULE



- transmission coded with 192-bit key
- DHCP (dynamic IP) operation or static IP setting
- MAC number configuration option
- communication with the control panel through keypad bus and RS-232
- optional updating the firmware through RS-232
- RJ45 socket , RS-485 port



INTRUDER ALARM CONTROL PANELS

SATEL SYSTEM SPECIFICATION

	CA-10	INTEGRA 32	INTEGRA 64	INTEGRA 128
System Features				
50131 security grade	-		Grade3	
Max total number of zones	16	32	64	128
Max number of addressable zones	4	24	48	112
Max number of wireless zones	16	24	48	112
Max number of programmable outputs	16	32	64	128
Max number of wireless outputs	-	24	48	112
ABAX wireless system compatibility	Yes (bus communication)			
Partitions	4	16	32	
Objects , Key pad	4	4	8	8
User codes user + master + service	28+4+1	64+1+1	192+8+1	240+8+1
Expansion modules	yes	32	64	
Event log	255	899	6143	22527
Timers	4	32	64	
System operation				
Max number of supported LCD Keypads	4 (LED/LCD)	4	8	
Max number of partition keypads	1	32	64	
Max nubner of proximity card readers/ Dallas ibutton readers + keypad readers	-	32+4	64+8	
Mainboard specification				
Nominal mainboard supply voltage (+-15%)	18V AC, 50-60 Hz		20V AC, 50-60 Hz	
Power supply type	A			
Nominal power supply output voltage (+-10%)	13.7V DC			
Power supply load capacity	2.2A	1.2A	3A	
High current programmable output load	2.2A (+-10%)	2A	3A	
Low current programmable output load	50mA			
Max battery capacity	17 Ah	18 Ah	24 Ah	
Environmental class	II			
Operating temperature range	-10°C....+55°C			
On-board zones	8	8	16	
On-board outputs	6	8	16	
Number of buses keypad + expansion modules	-	1+1	1+2	
Board dimensions	173X102 mm	173X106 mm	264X134 mm	
Communication				
PSTN dialer	yes			
GSM communicator	Yes (external)			
Messaging telephone numbers	8	8	16	
Voice messages	1	16		32
Text messages (Pager/SMS)	4	32	64	
ETHM-1 TCP/IP module support	-	yes (Full)		
TCP/IP monitoring	-	yes		
TCP/IP upload/download	-	yes		
Control via WWW browser	-	yes		
TCP/IP supervision with Guard application	-	yes		
Remote control with mobile phone	yes			
Rs-232 Port	yes			
Built-in Modem	yes			
Telephone messages	yes			
Monitoring	2 Station			

SAFETY DESIGN



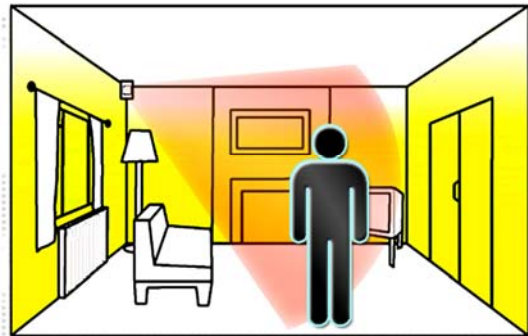
DG1 SERIES
GAS DETECTORS



COBALT
DUAL THCHNOLOGY PIR+MICROWAVE ISM



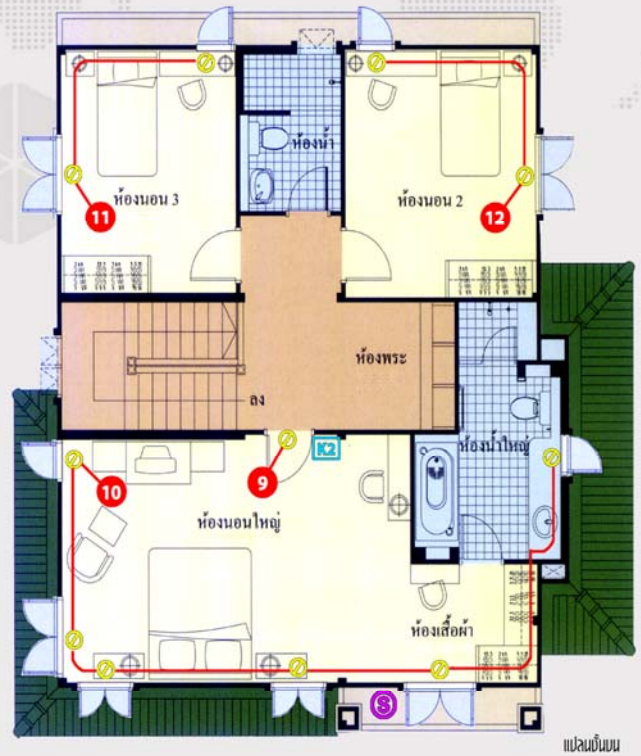
AQUA PLUS
DUAL ELEMENT PYRO SENSOR ,HIGT RF SIGNAL ISM



รูปแบบการตรวจจับ

รูปแบบการติดตั้งอุปกรณ์รักษาความปลอดภัย

-  MANATIC CONTACT
-  ตู้ CONTROL
-  KEY PAD
-  IR
-  SIREN



SYSTEM STRUCTURE



INTEGRA



Satef
By SMART INTERTRAC GROUP



CA-10

GUARDX
System management
And maintenance



DLOAD 10



Alarm system installer software

DLOADX
Uploading / downloading



SPL-5010
SPL-5020
SPW-210
SPW-220
SP-4001
SP-4002
SP-4003



AQUA PLUS
COBALT
AQUA RING
INDIGO
MAGNETIC CONTACTS



CA-64 PTSA
INT-KLCDS-BL
INT-S-BL
INT-KLCDR-BL



INT-SZ-BL
CA-64 SR
CA-64 DR
CZ-EMM
CZ-EMM2
CZ-DALLAS



ASP-105
APD-100
AMD-100
AMD-101
ACU-100



CA-64 E
CA-64 EPS
CA-64 O
CA-64 OPS
CA-64 PP



SM-2
ETHM-1
VMG-16
CA-64 SM
GSM LT-15
GSM LT-25
GSM-4S
MST-1
SM-2